



## Erfolgreich durch Kooperation

Das Cluster EnergieRegion.NRW steht für Innovationskraft, Tradition, Unabhängigkeit und Technologieoffenheit. Die EnergieRegion.NRW bündelt 3.300 Firmen und Institutionen der Branche. Drei Viertel der Unternehmen sind kleine und mittelständische Betriebe. Zudem gehören dem Cluster EnergieRegion.NRW 64 Universitäten, 107 Institute und 94 Verbände an. 5.200 Fachkräfte arbeiten in den Arbeitsgruppen und Netzwerken des Clusters mit. Es versorgt 30.000 Multiplikatoren und Entscheider mit Informationen und Ergebnissen.

### EnergieRegion.NRW bündelt acht Netzwerke mit den Themen

- Kraftwerkstechnik,
- Brennstoffzelle und Wasserstoff,
- Biomasse,
- Energieeffizientes und solares Bauen,
- Kraftstoffe und Antriebe der Zukunft,
- Photovoltaik,

- Geothermie und
- Windkraft.

### Management aus einem Guss

Das Management der EnergieRegion.NRW liegt bei der EnergieAgentur.NRW. Der Clustermanager und ein Team aus acht Netzwerkmanagern sind kompetente und erfahrene Ansprechpartner für die Akteure der EnergieRegion.NRW mit weiteren Partnern im In- und Ausland. Die Partner der Netzwerke werden vom Clustermanagement bei unternehmensübergreifenden und gegebenenfalls von Forschungseinrichtungen begleiteten Projekten von der ersten Idee bis zur Markteinführung unterstützt. Zudem wird über das Clustermanagement eine enge Abstimmung mit dem Cluster Energieforschung sicher gestellt. Weitere Informationen erhalten Sie im Internet unter:

[www.energieregion.nrw.de](http://www.energieregion.nrw.de)

### Impressum

EnergieRegion.NRW  
c/o Ministerium für Wirtschaft, Mittelstand  
und Energie des Landes Nordrhein-Westfalen  
Dr. Frank-Michael Baumann  
Haroldstraße 4  
40213 Düsseldorf  
Tel.: 0211 / 86642-0  
info@energieregion.nrw.de  
www.energieregion.nrw.de

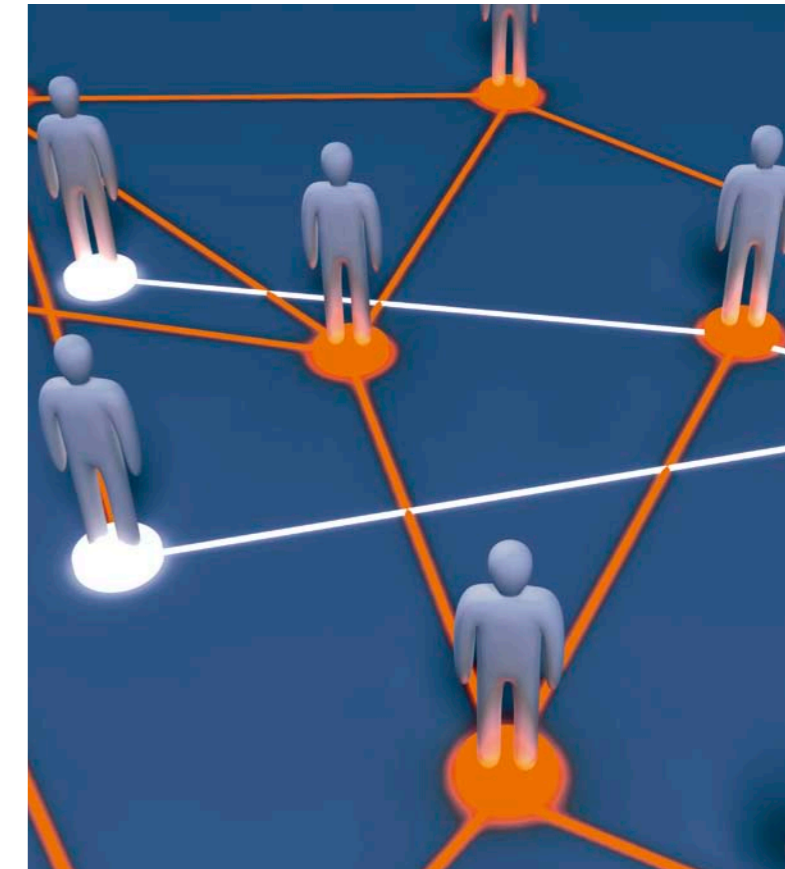
© EnergieRegion.NRW 10/2009

### [www.exzellenz.nrw.de](http://www.exzellenz.nrw.de)

Exzellenz NRW steht für die Clusterstrategie am Wirtschafts- und Innovationsstandort Nordrhein-Westfalen. Die Landesregierung will Stärken stärken und die Exzellenzen in Nordrhein-Westfalen systematisch ausbauen. Ziel der Clusterpolitik ist es, ein günstiges Umfeld für Innovationen zu schaffen, das die Wettbewerbsfähigkeit der Wirtschaft stärkt und Wachstum und Beschäftigung stimuliert. Mehr zur Clusterstrategie des Landes und den 16 Clustern in Nordrhein-Westfalen finden Sie unter [www.exzellenz.nrw.de](http://www.exzellenz.nrw.de).

### Bildnachweis

Titel: © Spectral-Design – Fotolia.com  
Kraftwerk: © RWE AG  
Windkraftanlage: © GaToR-GFX – Fotolia.com  
Hochspannungsleitung: © Simon Kraus – Fotolia.com



**EnergieRegion.NRW**  
Netzwerke knüpfen,  
Kräfte bündeln



## Energie und Wirtschaft in Nordrhein-Westfalen

Nordrhein-Westfalen ist eine Energieregion mit Tradition. Seit der Industrialisierung haben hier Bereitstellung und Nutzung von Energie entscheidenden Einfluss auf wirtschaftliche und gesellschaftliche Entwicklung.

Die Mischung aus Global Playern, mittelständischen Unternehmen sowie Forschungseinrichtungen der Region macht Nordrhein-Westfalen zu einem Standort mit einer einmaligen Konzentration von Kompetenzen für zukunftsfähige Lösungen im Bereich der Energiewirtschaft. Rund 1,5 Millionen Menschen arbeiten in Nordrhein-Westfalen in energieintensiven Betrieben.

In globalen, schnellen und mobilen Märkten reicht das klassische Nebeneinander von Wirtschaft, Wissenschaft und öffentlicher Hand oftmals nicht aus. Innovationspotenziale lassen sich vor allem durch die stärkere Vernetzung der Akteure in Clustern entlang von – teilweise branchenübergreifenden – Wertschöpfungsketten erzielen.

Die Aktivitäten des Clusters der Energiewirtschaft – mit Namen EnergieRegion.NRW – konzentrieren sich daher auf die Beschleunigung von Innovationsprozessen und der optimierten Markteinführung innovativer Produkte.

## Mitmachen, mitgestalten, mitprofitieren

Die Arbeit des Clusters EnergieRegion.NRW richtet sich an Akteure aus:

### Forschung und Entwicklung

Um praxisnahe und anwendungsorientierte Lösungen für die Energie- und Klimaschutzherausforderungen von morgen zu entwickeln, müssen sich die F&E-Einrichtungen stärker mit den Unternehmen der Energiewirtschaft in Nordrhein-Westfalen vernetzen. Hierfür stellt die EnergieRegion.NRW eine Plattform zur Verfügung.

### Kleine und mittlere Unternehmen

Im Cluster Energiewirtschaft können sich kleine und mittlere Unternehmen verlässlich, technologieoffen und ohne singuläre industrielle Interessen vernetzen. Die EnergieRegion.NRW bietet kleinen und mittleren Unternehmen in Nordrhein-Westfalen unter anderem unternehmensübergreifende Projekte, Zusammenführung von Partnern, neutrale Informationen aus erster Hand und Zugang zu politischen Institutionen an.

### Großunternehmen

Durch eine intensive Nutzung der Strukturen der EnergieRegion.NRW und die Vernetzung mit den Partnern der nordrhein-westfälischen Energiewirtschaft verschaffen sich die Großunternehmen einen wesentlichen Vorteil gegenüber ihren internationalen Wettbewerbern. Große Unternehmen profitieren in der



EnergieRegion.NRW durch Kooperation mit Netzwerkpartnern zur Identifizierung kleiner innovativer Unternehmen, Erweiterung ihres Angebotsspektrums sowie zur Regionalisierung ihrer eigenen Leistungskompetenz.

### Politische Entscheidungsträger

Durch eine transparente und aktuelle Informationsweitergabe von Behörden und politischen Entscheidungsträgern an Wirtschaftsunternehmen profitiert der Standort Nordrhein-Westfalen im besonderen Maße. Das Clustermanagement und die Netzwerke der EnergieRegion.NRW stehen für einen offenen Austausch mit Behörden und politischen Entscheidungsträgern. Die EnergieRegion.NRW wird dadurch zur Schnittstelle zwischen Energiewirtschaft und den Menschen in Nordrhein-Westfalen. Die Kommunen profitieren von der EnergieRegion.NRW unter anderem durch eine strukturelle Stärkung der Region, die Bindung der wirtschaftlichen Leistungsträger und somit einer Aufwertung ihres Standorts.

